

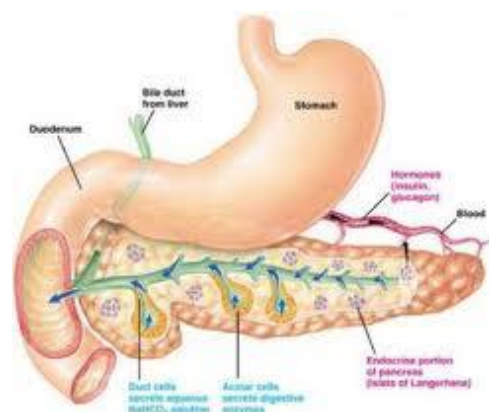
Messina: intervento multidisciplinare per resezioni viscerali e vascolari combinate

Presso l'unità operativa complessa di chirurgia generale ad indirizzo oncologico dell'AOU "G. Martino", l'ulteriore delicata operazione chirurgica multidisciplinare.

La diagnosi -tumore alla testa del pancreas con infiltrazione della vena porta- rendeva necessaria

una tempestiva pancreatectomia, resezione di un segmento di circa 3 cm di vena porta e sostituzione della stessa con vena femorale superficiale. Così una équipe multidisciplinare composta da chirurghi oncologi (prof. Giuseppe Navarra, prof. Marcello Bartolotta) e da chirurghi vascolari (prof. Francesco Spinelli, dott. Filippo Benedetto) coadiuvati per la parte anestesiologicala dal prof. Epifanio Mondello e per l'assistenza come strumentisti sala operatoria da Stefania Gangemi e Domenico Isgrò hanno eseguito l'intervento.

Una sinergia, quella messa in campo anche in questo caso, che l'azienda ospedaliera universitaria negli ultimi anni ha già attuato per il trattamento di carcinomi del pancreas, in casi selezionati, con resezioni vascolari sia della vena porta che dell'arteria mesenterica superiore. È l'affermazione di un modello di approccio chirurgico che valorizza il ruolo di più chirurghi insieme: professionalità che strutturate e organizzate potrebbero contribuire alla costituzione di un unico centro di riferimento regionale per la diagnosi e il trattamento delle patologie del pancreas ("Pancreas Center") e delle malattie epatobiliari. Obiettivo,



Numero 4 del 30 aprile 2012

quest'ultimo, coerente con quanto già individuato nel piano sanitario della regione Sicilia 2011-2013 e sul quale la direzione aziendale, l'Università di Messina ed alcuni professionisti (chirurghi, gastroenterologi, anatomo-patologi) sono impegnati già da alcuni mesi.